

Teknik Analiz

13 Ocak 2025

	Destek-1	Destek-2	Destek-3	Direnç-1	Direnç-2	Direnç-3
BİST100	9854.00	9755.00	9592.00	9960.00	10040.00	10225.00
X30YVADE	11385.00	11290.00	10967.00	11470.00	11525.00	11640.00
Ons Altın	2.679	2.672	2.635	2.700	2.790	2.884
EUR/USD	1.0200	1.0149	1.0028	1.0255	1.0360	1.0415
GBP/USD	1.2140	1.2100	1.2046	1.2200	1.2279	1.2400
EUR/GBP	0.8395	0.8376	0.8350	0.8425	0.8470	0.8500

BİST100

BİST100 endeksi Cuma günü 90 puan düşerken geçen haftanın tamamında %1,4 düşüş kaydetti. Teknik olarak Cuma günü düşüşle birlikte 9900 destek hattında kapanış gerçekleştiren endeksin teknik göstergeleri güç kaybediyor. Bu bağlamda, 9900 altında 9854/9755 9590 destek seviyelerine kadar düşüş devam edebilir. Ancak teknik göstergelerin güç kaybetmesine rağmen 9900 hattı üzerinde kalmayı başarması halinde 10040/10150 ve 10225 direnç seviyelerine dek yükseliş ihtimali göz ardı edilmemelidir. Özetle; Cuma günü güçlü gelen ABD'de istihdam verileri, Fed 'in faiz indirimi beklentilerini öteleyince tüm globalde riskli varlıklar üzerinde satış baskısına neden oldu. BİST100 endeksi için teknik olarak ise 9850-9900 destek aralığını kritik destek hattı olarak izliyoruz.

X30YVADE

11640 hattının ilk direnci üzerinde kalmayı başaramayan kontratın teknik göstergeleri güç kaybediyor. Bu bağlamda 11385 ilk destek noktası olup kırılmasıyla 11290/10965 destek seviyelerine kadar düşüş devam edebilir. Ancak güç kaybeden teknik göstergelere rağmen 11470 ara direncinin aşılması halinde 11525/11640 dirençlerine dek tekrar tepki yükselişi olasılığına dikkat edilmelidir. Özetle; 11385 ara desteği ile 11470 ara direnci önemli seviyelerdir.

XAU/USD

Haftalık periyottaki grafiklerde güçlü bir görünüme sahip olan ons altın için 2679/2672 ilk destek seviyeleridir. Bu destek hattı üzerinde kaldıkça yükselişin sürmesi, 2700 ardından 2790 ve 2884 direnç seviyelerini test etmesi beklenebilir. Buna karşın, güçlü görünüme sahip teknik göstergelere rağmen 2679/2672 hattının altında 2635 bölgesine dek düşüş potansiyeli oluşacağına dikkat edilmelidir. Özetle; ABD/istihdam verisinin ardından güçlü dolara rağmen yükselen altın fiyatı dikkat çekiyor. Teknik olarak ise 2670 destek bölgesini takip ediyoruz.

EUR/USD

Zayıf görünüme sahip teknik göstergelerle düşüşün devam ettiği parite için 1.0254 ilk direnç noktasıdır. 10254 direnci altında kaldıkça 1.0200/1.0149 ve 1.0028 destek seviyelerine kadar düşüş devam edebilir. Öte yandan zayıf teknik görünüme rağmen 1.0254 direnci üzerinde yerleşme sağlanmasıyla 1.0360/1.0413 ve 1.0500 direnç seviyelerine dek tepki ihtimali göz ardı edilmemelidir. Özetle; ABD verileri sonrası güçlenen dolar ile parite baskı altında kalıyor. Teknik olarak 1.0255 direncini kısa vade için yön belirleyici hat olarak kabul ediyoruz.

GBP/USD

Teknik göstergelerin zayıf görünüme sahip olduğu parite için 1.2140 hattı önemlidir. 1.2140 hattı altında 1.2100 ardından 1.2040 ve 1.2000 destek seviyelerine dek düşüş riski oluşabilir. Ancak, zayıf teknik görünüme rağmen 1.2140 üzerinde kalmayı başarması durumunda 1.2200/1.2279 ve 1.2400 dirençlerine dek tepki ihtimali göz ardı edilmemelidir. Özetle; güçlü dolar baskısı altında kalan parite için 1.2140 hattı yön belirleyici konumdadır.

EUR/GBP

Geçen haftaki sert yükselişe bugün EMA-200 ortalaması 0.8410 üzerini test eden paritenin teknik göstergeleri güçlü. Bu bağlamda, 0.8410 üzerinde 0.8425/0.8470 ve 0.8500 dirençleri test edilebilir. Ancak, güçlü teknik görünüme rağmen 0.8410 altında yeniden 0.8395/0.8376 ve 0.8350 destek seviyelerine dek düşüşe karşı dikkat edilmelidir. Özetle; geçen hafta sert yükselen parite için teknik olarak 0.8410 hattı yön belirleyici olabilir.



BİST100 Endeksi



X30YVADE



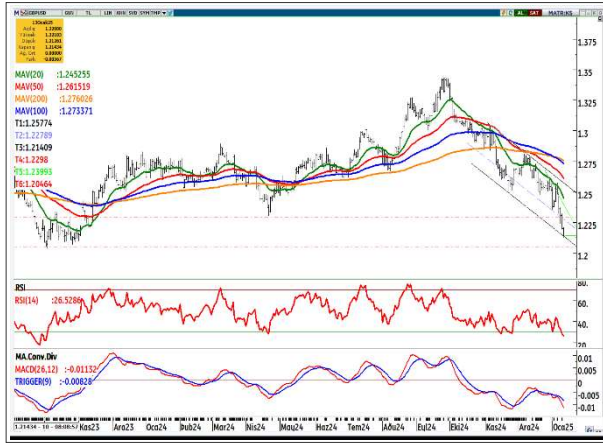
Ons Altın/USD



EUR/USD (Euro/ABD Doları)



GBP/USD (Sterlin/ABD Doları)



EUR/GBP (Euro/Sterlin)



*Grafikler için kaynak: Matrxs



"Burada yer alan yatırım bilgi, yorum ve tavsiyeleri yatırım danışmanlığı kapsamında değildir. Yatırım danışmanlığı hizmeti, yetkili kuruluşlar tarafından kişilerin risk ve getiri tercihleri dikkate alınarak kişiye özel sunulmaktadır. Burada yer alan yorum ve tavsiyeler ise genel niteliktedir. Bu tavsiyeler mali durumunuz ile risk ve getiri tercihlerinize uygun olmayabilir. Bu nedenle, sadece burada yer alan bilgilere dayanılarak yatırım kararı verilmesi beklentilerinize uygun sonuçlar doğurmayabilir. ING Yatırım Menkul Değerler A.Ş. Araştırma ve Strateji Bölümü tarafından sadece bilgi amaçlı olarak hazırlanmış olan bu rapor, hiçbir şekilde bir yatırım önerisi veya herhangi bir yatırım aracının doğrudan alımına veya satımına dair bir teklif veya referans olarak alınmamalıdır. Geçmiş performans takip eden dönem için bir gösterge değildir. Bu raporda sunulan bilgilerin yayım tarihi itibarıyla yanlış/yanıltıcı olmamasına özen gösterilmiş olmasına karşın, ING Yatırım Menkul Değerler bilgilerin doğru ve tam olmasından sorumlu değildir. Bu raporda yer alan bilgiler herhangi bir uyarı yapılmadan değişebilir. ING Yatırım Menkul Değerler ve çalışanlarının bu raporda sunulan bilgilerin kullanılmasından kaynaklanabilecek doğrudan ve/veya dolaylı zararlardan ötürü sorumluluğu bulunmamaktadır. Raporun, telif ve diğer hakları saklıdır; herhangi bir amaçla ING Yatırım Menkul Değerlerin izni olmadan raporun tamamı veya bir kısmı başka bir yerde yeniden yayımlanamaz, dağıtımı yapılamaz."

